



AWO. Stark durch ihre Mitglieder. Machen SIE mit!



Die AWO Engagement mit Herz

Sicher haben Sie es schon gesehen:

Das AWO-Herz auf den Fahrzeugen unserer Dienste, auf dem Türschild einer unserer Einrichtungen oder bei einer der zahlreichen Veranstaltungen.

Sie haben es vielleicht selbst schon erlebt:

Die AWO hilft in vielen Bereichen. Wir fragen nicht nach Alter oder Nationalität, nach Herkunft oder Familienstand, Religion oder Geldbeutel. Die AWO packt an, wo Hilfe gebraucht wird.



Die AWO gestaltet und beeinflusst mit 47.495 Mitgliedern, 7.687 MitarbeiterInnen und 5.165 ehrenamtlich Tätigen soziales Leben in Niedersachsen.

Das Spektrum unserer Dienstleistungen ist groß:

Wohnortnah bieten wir Beratungsangebote wie z.B. Familienberatung, Erziehungsberatung, Kurberatung, Schuldnerberatung und Migrantenberatung. Weitere Dienste, mit denen wir Sie unterstützen sind der Menüservice, ambulante Pflege, Spielmobil, Seniorenclubs und Begegnungsstätten.

Darüber hinaus unterhalten wir Kindertagesstätten, Einrichtungen für Jugendliche, Krebskranke, Frauenhäuser, Reha- und Vorsorgekliniken für Familien mit Kindern, Krankenhäuser, Einrichtungen für psychisch Kranke, Betreuungsvereine und Seniorenzentren. Fachschulen und Bildungsstätten runden das Angebot ab.

Wir sind da, wo Hilfe gebraucht wird.

Absender:

Werber/-in

Name

Vorname

Straße / Nr.

PLZ / Wohnort

Bitte in den Briefkasten werfen oder bei Ihrem Ortsverein bzw. Kreisverband abgeben!

Bitte freimachen, falls Marke zur Hand

Stempelfeld

Die AWO hilft – helfen Sie der AWO. **Werden Sie Mitglied!**



Als die Sozialdemokratin Marie Juchacz die Arbeiterwohlfahrt nach dem ersten Weltkrieg gründete, war ihre Idee: Menschen sollen sich gegenseitig helfen. Diejenigen, die Unterstützung brauchen, sollen von den anderen nicht allein gelassen werden.

Heute ist diese Idee immer noch passend und zeitgemäß – gerade in Zeiten, in denen oft Einzelkämpfertum statt Solidarität an der Tagesordnung ist. Aber nur als starker Mitgliederverband können wir auf Dauer helfen und gute Arbeit leisten. Damit die AWO auch weiterhin mit Herz, Menschlichkeit und Qualität aktiv sein kann, sind wir auf Ihre Hilfe angewiesen!

Werden Sie Mitglied in der AWO. **Es gibt gute Gründe!**

Wer in Not gerät, kann sich auf die Unterstützung der AWO verlassen.

Wir fragen nicht nach Religion, Nationalität, Herkunft oder Geschlecht. Wir helfen da, wo Hilfe gebraucht wird.

Wer kein Gehör findet, kann mit der AWO rechnen.

Wir erheben unsere Stimme für all jene, die so oft nicht gehört werden. Und die – außer uns – keine Lobby haben.

Wer eine neue Chance im Leben braucht, kann zu uns kommen.

Wir helfen behinderten Kindern, Jugendlichen mit Problemen im Elternhaus oder in der Schule. Wir unterstützen ausländische Kinder und Eltern und setzen uns für ältere Menschen ein. Wir helfen Menschen, sich selbst zu helfen.

Wer professionell und engagiert betreut werden will, kann auf die AWO bauen.

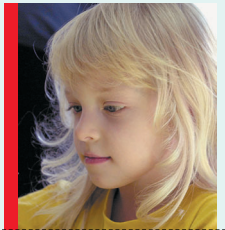
Wir bieten soziale Dienstleistungen in hoher Qualität. Wir betreuen Kinder, Erwachsene und ältere Menschen fachlich kompetent, verlässlich und mit liebevoller Hingabe. Wir bieten Engagement und hohe Qualität für alle.

Wer hilfsbereite Menschen treffen will, kann sich bei uns aufgehoben fühlen.

Menschen, die sich in der AWO engagieren, wollen vor allem anderen Menschen helfen und sich für eine gerechte Gesellschaft einsetzen. Dass Menschen mit gleicher Einstellung auch miteinander Zeit verbringen und aktiv sein wollen, versteht sich von selbst.

Je mehr Mitglieder wir sind, desto mehr Gewicht hat unsere Stimme in der Gesellschaft. Desto eher haben wir gesellschafts- und sozialpolitischen Einfluss. Und desto eher können wir Menschen helfen, die unsere Hilfe brauchen.

Werden Sie Mitglied in der AWO!



Ja, ich werde AWO-Mitglied

| | |
|---------------|--------------------------|
| Name, Vorname | Geburtsdatum |
| Straße / Nr. | PLZ / Wohnort |
| Telefon | Fax |
| Datum | X Unterschrift |

Hiermit ermächtige ich die Arbeiterwohlfahrt _____

den Monatsbetrag in Höhe von EURO _____ für je 1/4* 1/2* 1* Jahr von meinem Konto Nr. _____ BLZ _____

bei der Bank _____ zu Beginn des jeweiligen Beitragszeitraumes einzuziehen. *Zutreffendes bitte ankreuzen

Ich möchte eine: Einzelmitgliedschaft zum monatlichen Beitrag von _____ EURO (mindestens 2,50 €)
 Familienmitgliedschaft zum monatlichen Beitrag von _____ EURO (mindestens 4,00 €)